

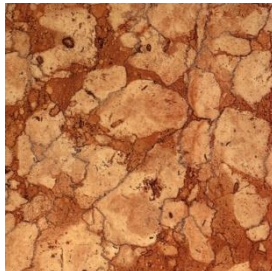
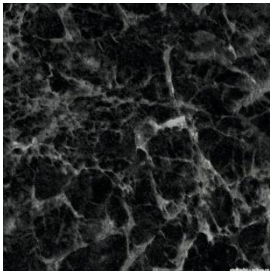
Antické Řecko: Počátky, Kréta a Mykény

Přírodní podmínky

- Egejská oblast (.....) – pevnina +
- krajina, řeky

Zemědělství a obchod

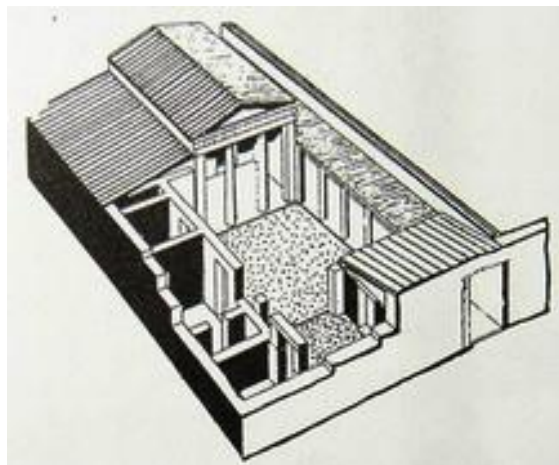
- Pšenice, ječmen, luštěniny, ovoce,,
- Kozy, ovce, prasata, rybolov
- **Dovoz:** zlato, stříbro, cín, později dřevo
- **Vývoz:**, hrnčířská hlína, železo
- Řekové byli, putovali **po celém**



Jak se žilo v antickém Řecku?

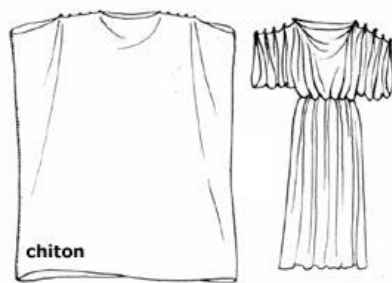
Bydlení

- Dům s a
- Oddělené části pro muže a ženy
- Malby na stěnách =
- Skládané obrazy na podlaze =
- Chybí koupelna →



Oblékání a účesy

- Muži –
- Ženy – peplos
- Muži – krátké vlasy, plnovous
- Ženy –



Jak se žilo v antickém Řecku?



Vzdělávání

• Chlapci

-
- **Trénink** i

• Dívky

-
-, zpěv, tanec

.....

- **řecký ideál krásy**
- **soulad** a

Hostina

- Probíhá
- **Nepoužívají**
- **Otroci** a
- ředěné vodou

| | | |
|---|---|-------|
| α | A | a |
| β | B | b |
| γ | Γ | g, n |
| δ | Δ | d |
| ε | E | e |
| ζ | Z | z, dz |
| η | H | ē |
| θ | Θ | th |
| ι | I | i |
| κ | K | k |
| λ | Λ | l |
| μ | M | m |

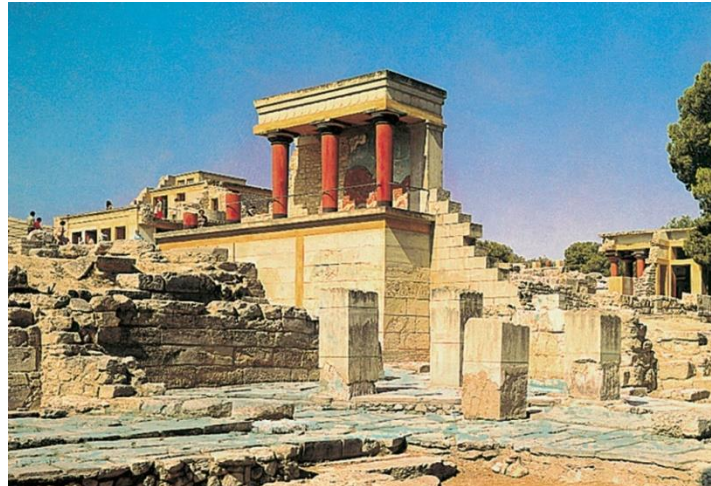
| | | |
|---|---|-------|
| ν | N | n |
| ξ | Ξ | x |
| ο | O | o |
| π | Π | p |
| ρ | P | r, rh |
| σ | Σ | s |
| τ | T | t |
| υ | Υ | u, y |
| φ | Φ | f |
| χ | X | ch |
| ψ | Ψ | ps |
| ω | Ω | ō |



Minojská a mykénská kultura

..... kultura

- 2. tis. př. n. l. – 14. st. př. n. l.
- **Města s paláci** →
- Palác – správní a hospodářské centrum →
- **kultura**
- Slabičné písmo
-,
- **14. st. př. n. l.** – a
(řecký kmen) → **zánik**



..... kultura

- 2000 př. n. l.
- Nižší kulturní úroveň než původní obyvatelstvo
-, (Lví brána)
- **Lovci, válečníci**
-: Egypt, Malá Asie, Asýrie, Palestina...
- Umělecké výrobky, olivový olej
- Mohutné zdivo →
- Bohatě vybavené hroby
-, Tirynth, Athény, Théby, Sparta
- **13. st. př. n. l. – vrchol mykénské kultury**
- → vzájemné oslabení
- **Příchod a nových**
→ 12. st. př. n. l. - **zánik**

