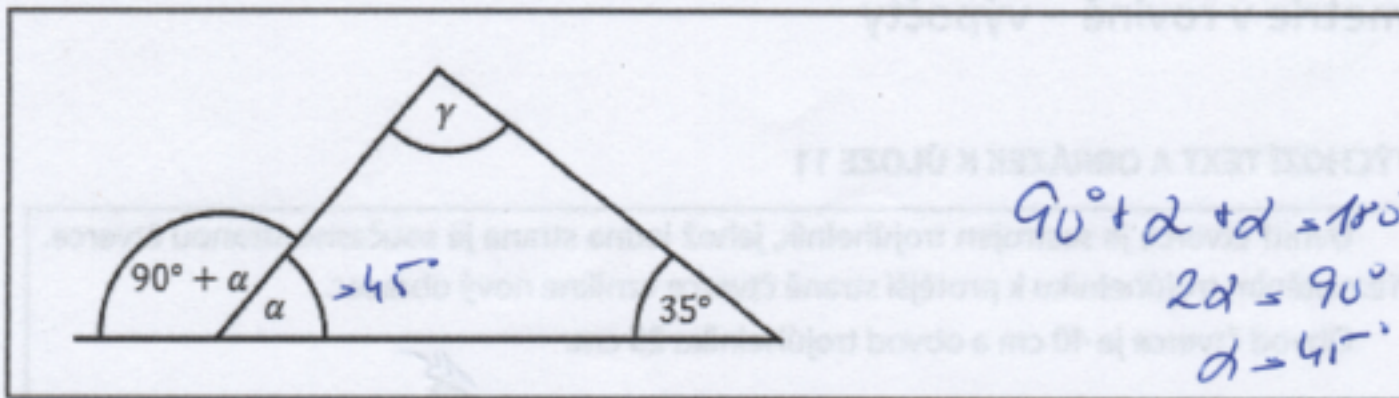


VÝCHOZÍ OBRÁZEK K ÚLOZE 13



(CZV)

2 body

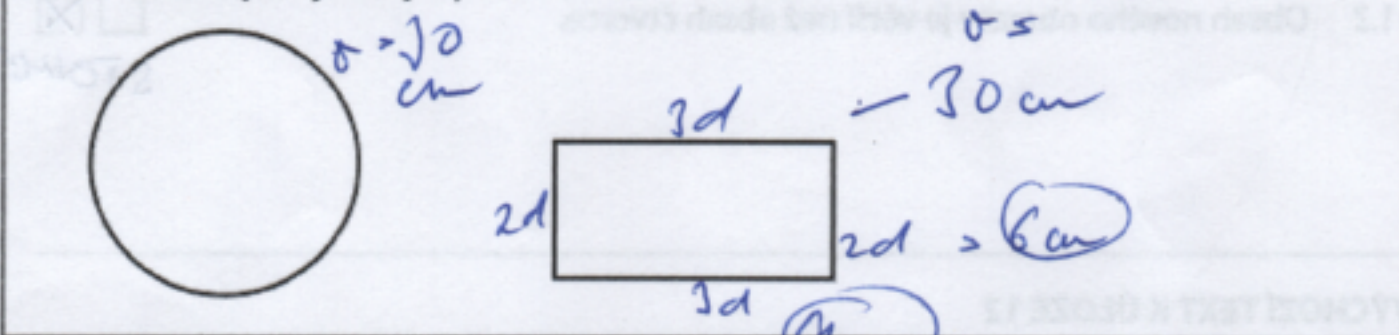
13 Jaká je velikost úhlu γ ?

- A) 90°
- B) 95°
- C) 100°
- D) 105°
- E) jiná velikost

$$\gamma = 180 - (45 + 35) = 100$$

VÝCHOZÍ TEXT A OBRÁZEK K ÚLOZE 14

Kružnice je vytvořena z drátu délky 30 cm. Z tohoto drátu se vytvaruje obdélník, jehož sousední strany mají délky v poměru 3 : 2.



(CZV)

2 body

14 Jaký je obsah obdélníku?

- A) 24 cm^2
- B) 54 cm^2
- C) 96 cm^2
- D) 108 cm^2
- E) jiný obsah

$$10d = 30$$

$$1d = 30 : 10 = 3$$

$$3d = 3 \cdot 3 = 9$$

$$2d = 2 \cdot 3 = 6$$

$$S = a \cdot b$$

$$S = 9 \cdot 6 = 54 \text{ cm}^2$$