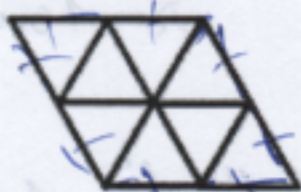


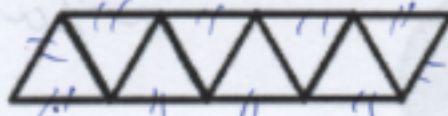
VÝCHOZÍ TEXT A OBRÁZEK K ÚLOZE 12

Z 16 shodných rovnostranných trojúhelníků jsou sestaveny dva různé obrazce.

První obrazec



Druhý obrazec

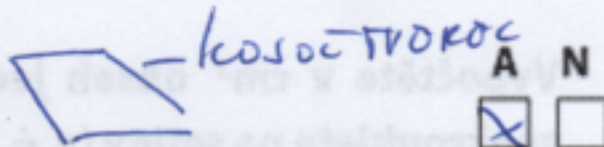


(CZW)

max. 3 body

12 Rozhodněte o každém z následujících tvrzení (12.1–12.3), zda je pravdivé (A), či nikoli (N).

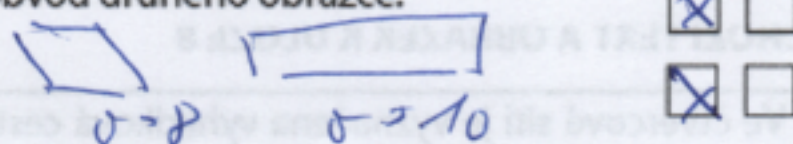
12.1 V jednom obrazci jsou úhlopříčky na sebe kolmé.



12.2 Obvod prvního obrazce je menší než obvod druhého obrazce.

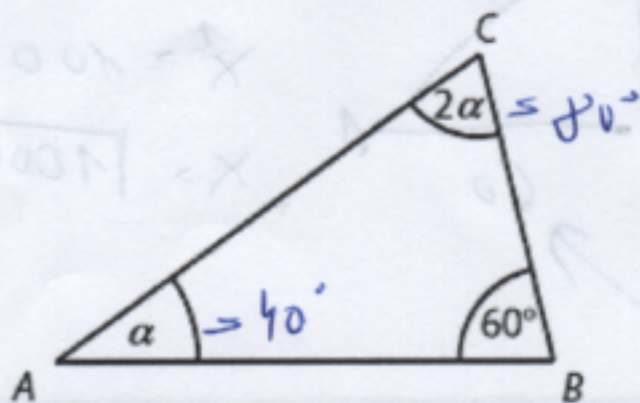


12.3 Obsahy obou obrazců jsou stejné.



VÝCHOZÍ TEXT A OBRÁZEK K ÚLOZE 13

Úhel  $\beta$  v trojúhelníku  $ABC$  má velikost  $60^\circ$ . Velikosti zbývajících úhlů jsou v poměru 1 : 2.



$$120 - 60 = 120$$

$$d + 2d = 120$$

$$3d = 120$$

$$d = 40$$

(CZW)

2 body

13 Jakou velikost má nejmenší vnitřní úhel trojúhelníku  $ABC$ ?

- A) větší než  $40^\circ$
- B)  $40^\circ$
- C)  $30^\circ$
- D)  $20^\circ$
- E) menší než  $20^\circ$