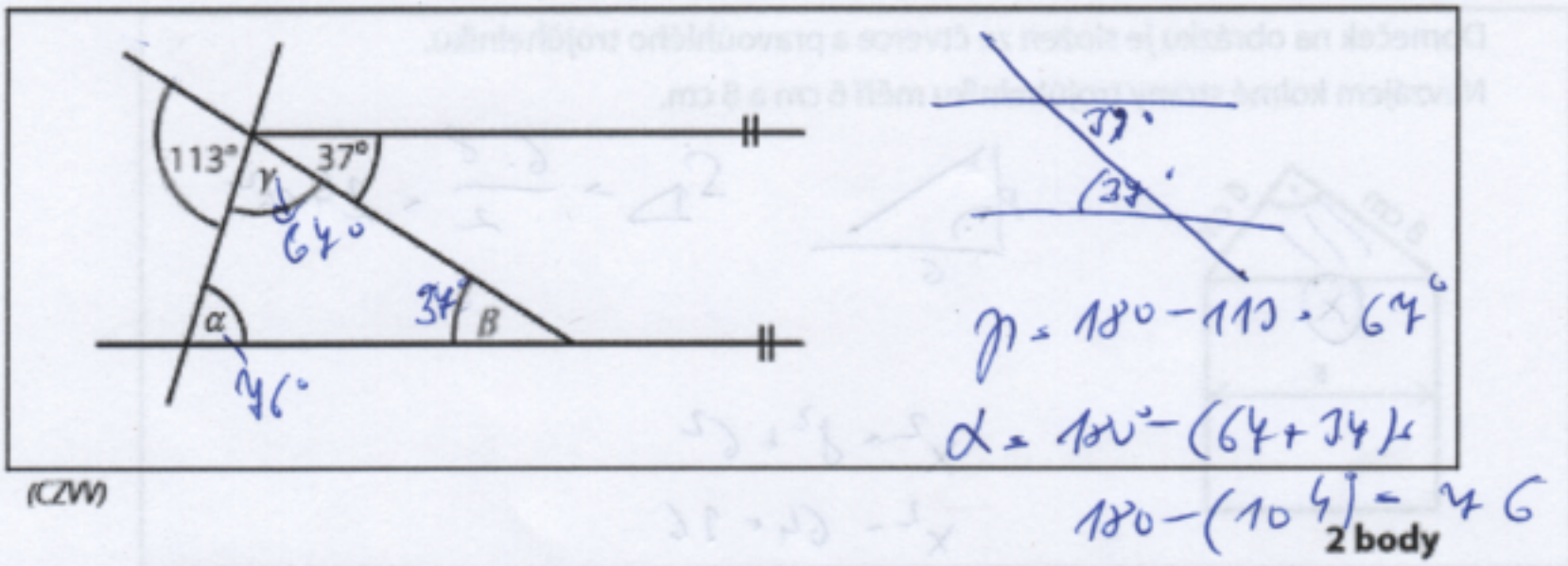


VÝCHOZÍ OBRÁZEK K ÚLOZE 13



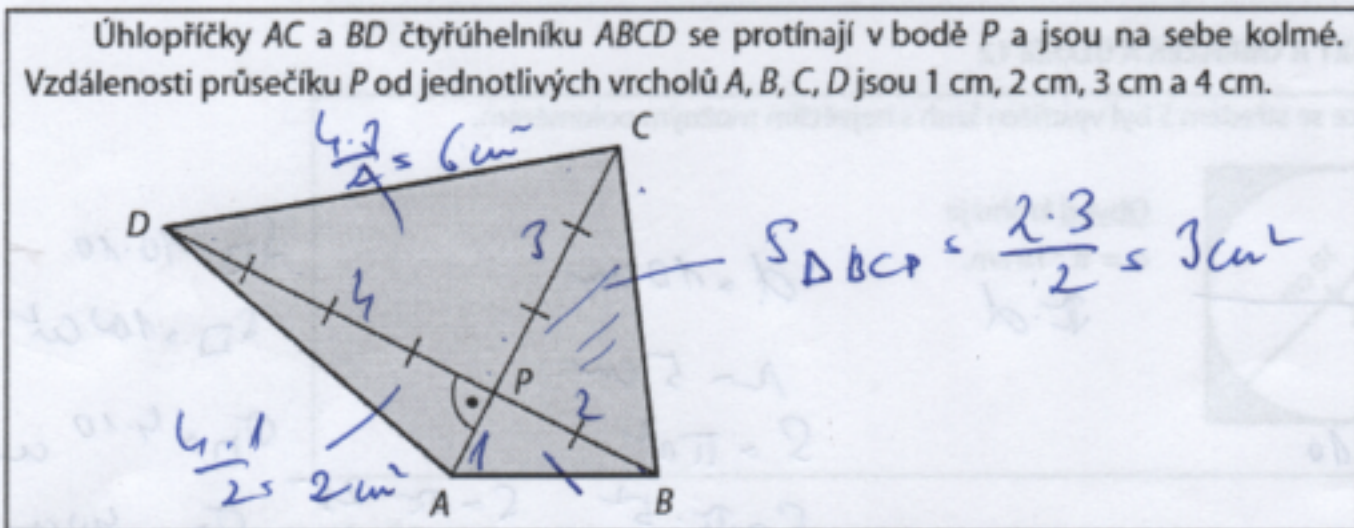
(CZV)

13 Kolik je  $\alpha + \beta$ ?  
Úhly neměřte.

- A)  $104^\circ$
- B)  $113^\circ$**
- C)  $142^\circ$
- D)  $143^\circ$
- E) jiný výsledek

Handwritten notes:

$$\frac{46}{34}$$
~~113~~

$$113^\circ$$


(CZV)

max. 3 body

7

- 7.1 Vypočítejte v  $\text{cm}^2$  obsah trojúhelníku BCP.
- 7.2 Vypočítejte v  $\text{cm}^2$  obsah čtyřúhelníku ABCD.

Handwritten answer:  $3 \text{ cm}^2$

8 Vypočítejte v cm délku strany CD.

Handwritten calculation:  $3 + 6 + 2 + 1 = 12 \text{ cm}$

max. 2 body

$12 \text{ cm}$