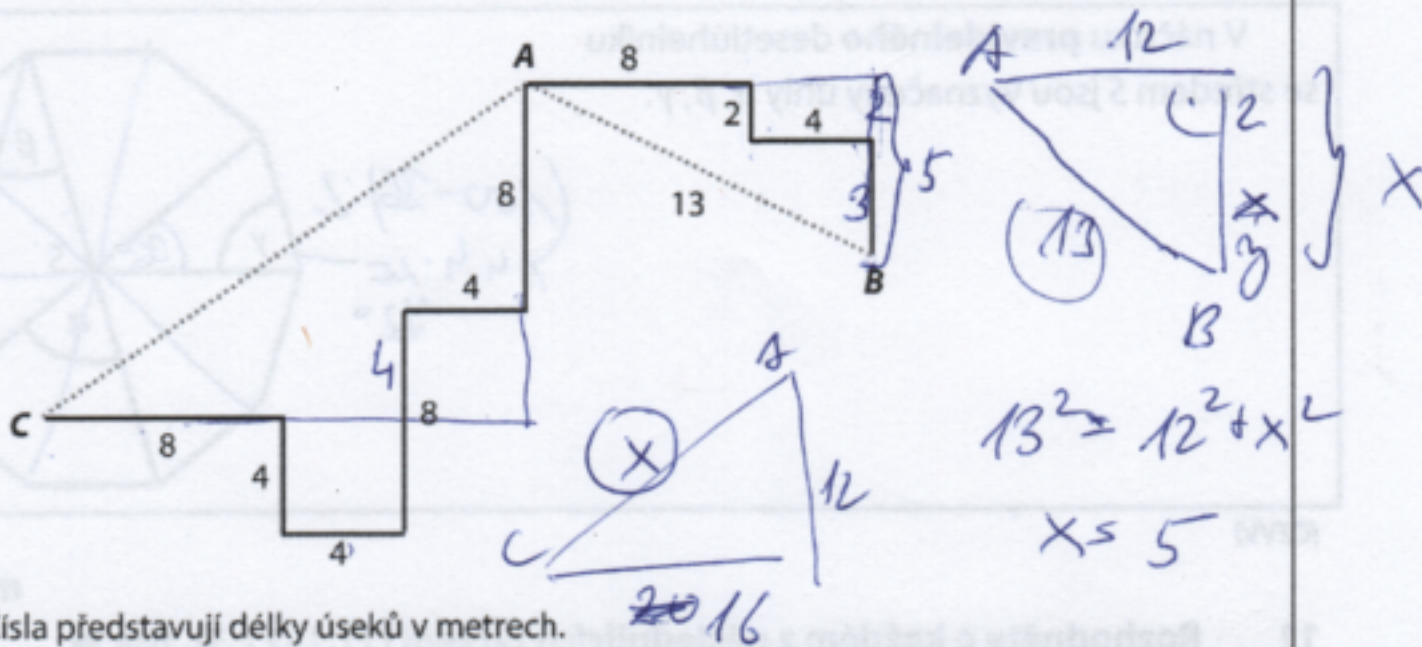


VÝCHOZÍ TEXT A OBRÁZEK K ÚLOZE 8

Cesty v bludišti jsou složeny z rovných úseků, všechny křižovatky jsou pravoúhlé. Přímá vzdálenost bodů A, B je 13 m.

Běla i Ctirad vyšli z bodu A. Běla došla do bodu B a Ctirad do bodu C.



Čísla představují délky úseků v metrech.

(CZVV)

8 Vypočtete v metrech,

8.1 jakou vzdálenost ušla Běla;

$$2 + 4 + 3 = 14 \text{ m}$$

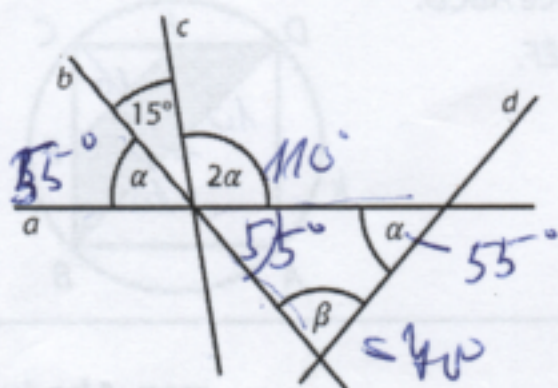
8.2 jaká je přímá vzdálenost bodů A, C.

$$20 \text{ m}$$

max. 3 body

VÝCHOZÍ TEXT A OBRÁZEK K ÚLOZE 12

Přímky a, b, c se protínají v jednom bodě, přímka d tímto bodem neprochází.



(CZVV)

12 Jaká je velikost úhlu β ?

Úhly neměřte, ale vypočtete.

- A) 55°
- B) 60°
- C) 65°
- D) 70°**
- E) jiná velikost

2 body