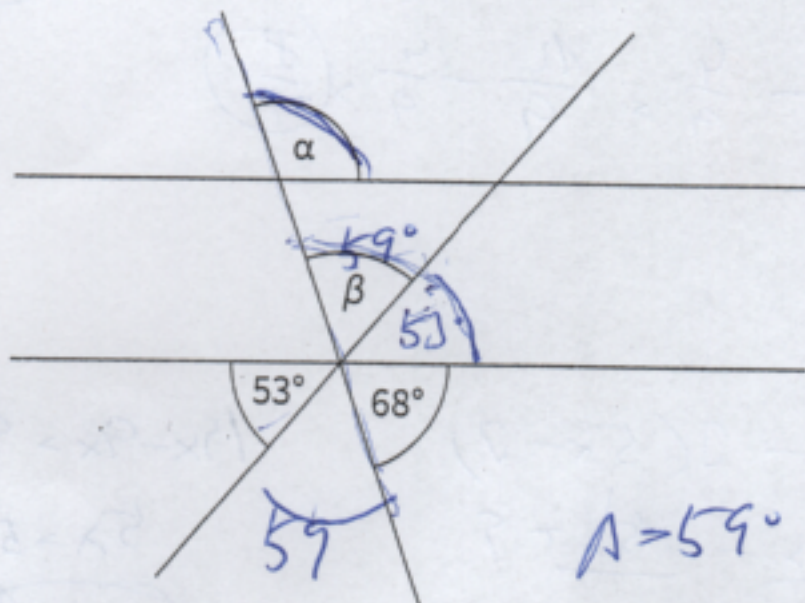


TEST 2

VÝCHOZÍ TEXT A OBRÁZEK K ÚLOZE 6

Dvě rovnoběžky jsou protátny dvěma přímkami, které se na jedné z těchto rovnoběžek protínají.



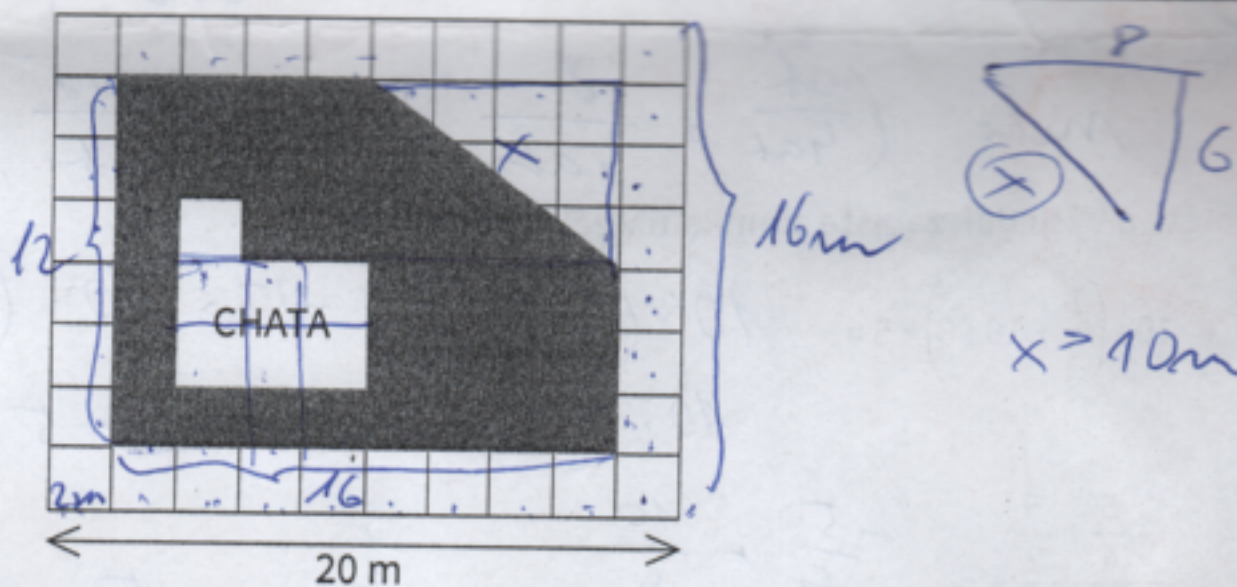
6 Určete, jaký je součet velikostí úhlů $\alpha + \beta$.

max. 2 body

$\alpha = 59^\circ$
 $\alpha = 59 + 52 = 112$
 $\alpha + \beta = 111^\circ$

VÝCHOZÍ TEXT A OBRÁZEK K ÚLOZE 7 A 8

Ve čtvercové síti je zakreslen půdorys zahrady s chatou.



7

max. 4 body

7.1 Určete obsah plochy zastavěné chatou. Výsledek uveďte v m^2 .

$2 \cdot 2 = 4 m^2$ $6 \cdot 4 = 24 m^2 + 4 = 28 m^2$

7.2 Určete obsah plochy zahrady (včetně plochy zastavěné chatou). Výsledek uveďte v m^2 .

$S_{\square} = 11 \cdot 6 = 96 m^2$ $S_{\triangle} = \frac{(16+8) \cdot 6}{2} = 72 m^2$

8 Určete délku plotu, který ohraničuje zahradu. Výsledek uveďte v m.

168 m² max. 2 body

$16 \cdot 6 + 10 + 8 \cdot 12 = 52 m$