

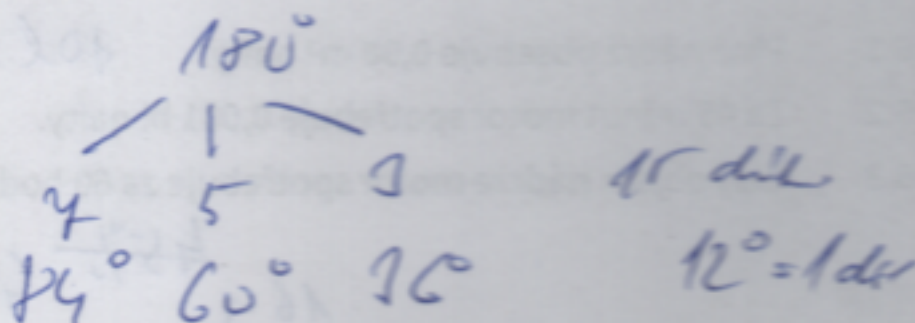
VÝCHOZÍ TEXT K ÚLOZE 14

Vnitřní úhly v trojúhelníku jsou v poměru 7 : 5 : 3.

14 Jaká je velikost největšího vnitřního úhlu v trojúhelníku?

max. 2 body

- A méně než  $76^\circ$
- B  $76^\circ$
- C  $80^\circ$
- D  $84^\circ$**
- E více než  $84^\circ$



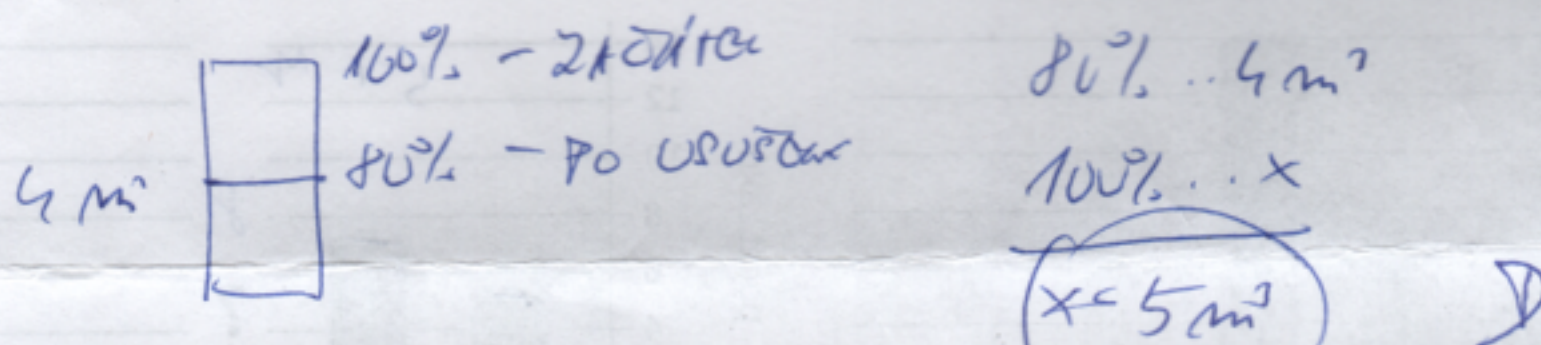
VÝCHOZÍ TEXT K ÚLOZE 15

Sušením materiálu se zmenší jeho objem o 20 %.

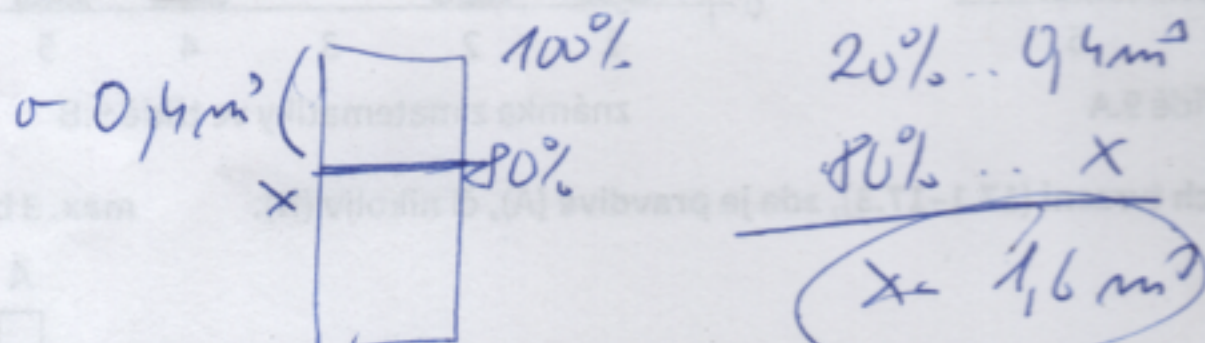
15 Přiřadte ke každé úloze (15.1–15.3) odpovídající výsledek (A–E).

max. 6 bodů

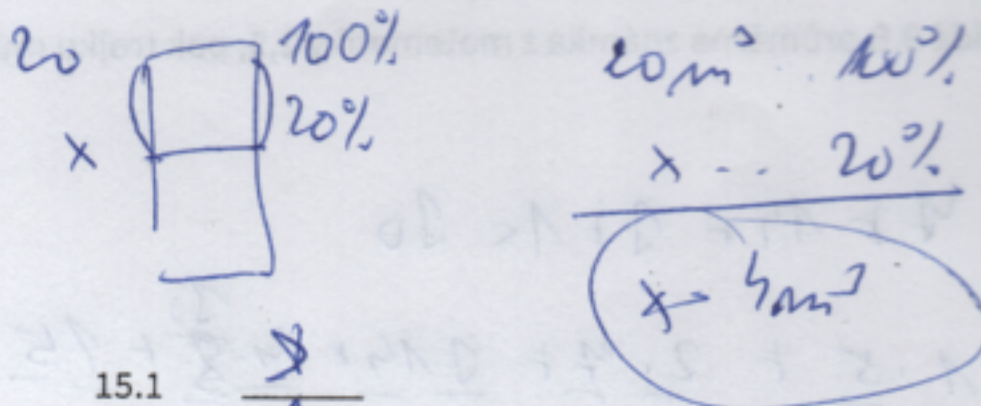
15.1 Jaký musí být objem materiálu před sušením, má-li být jeho objem po usušení  $4 \text{ m}^3$ ?



15.2 Během sušení se objem zmenšil o  $0,4 \text{ m}^3$ . Jaký je objem materiálu po usušení?



15.3 Před sušením je objem materiálu  $20 \text{ m}^3$ . O kolik  $\text{m}^3$  se tento objem zmenší sušením?



- A  $1,6 \text{ m}^3$
- B  $6,25 \text{ m}^3$
- C  $1,85 \text{ m}^3$
- D  $5 \text{ m}^3$
- E jiný výsledek

- 15.1 D
- 15.2 A
- 15.3 E