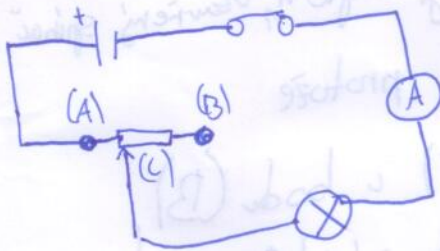


16.6.

S.P.

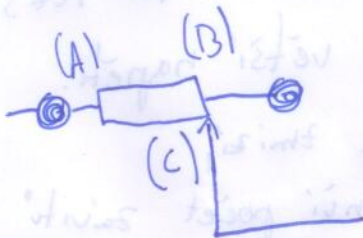
8.B. 20

02/a



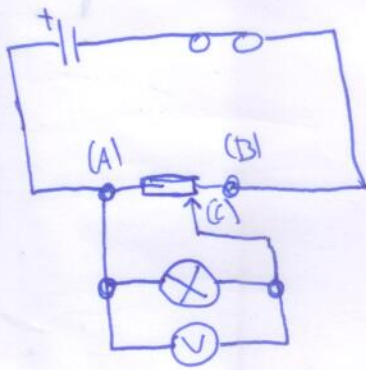
Největší proud  
přechází obvodem,  
když je jezdec  
ω nejblíže k svorce (A)

02/b)

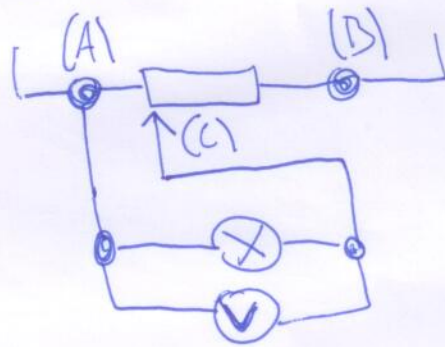


Nejmenší proud  
přechází obvodem,  
když je jezdec  
ω nejblíže k svorce (B)

03/a



03/b)



U3

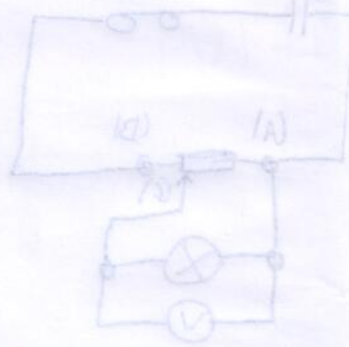
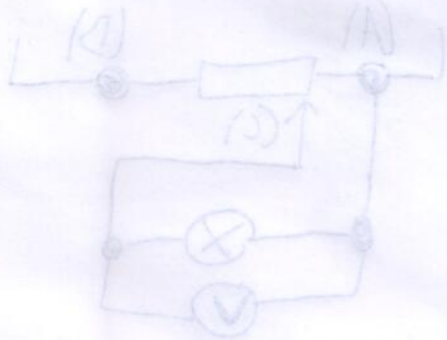
9.2

1. Reostat, voltmetr, zdroj napětí, uzavřený spínač

2. a) Ručička se vychýlí, protože

(A) pokud je jezdec (c) u bodu (B),  
tak je větší počet závitů rezistoru,  
tedy, tam bude větší napětí.

b) Výchylka ručky zmizí,  
protože se zmenší počet závitů  
rezistoru, tedy, tam bude menší napětí.



2  
P2

x  
x